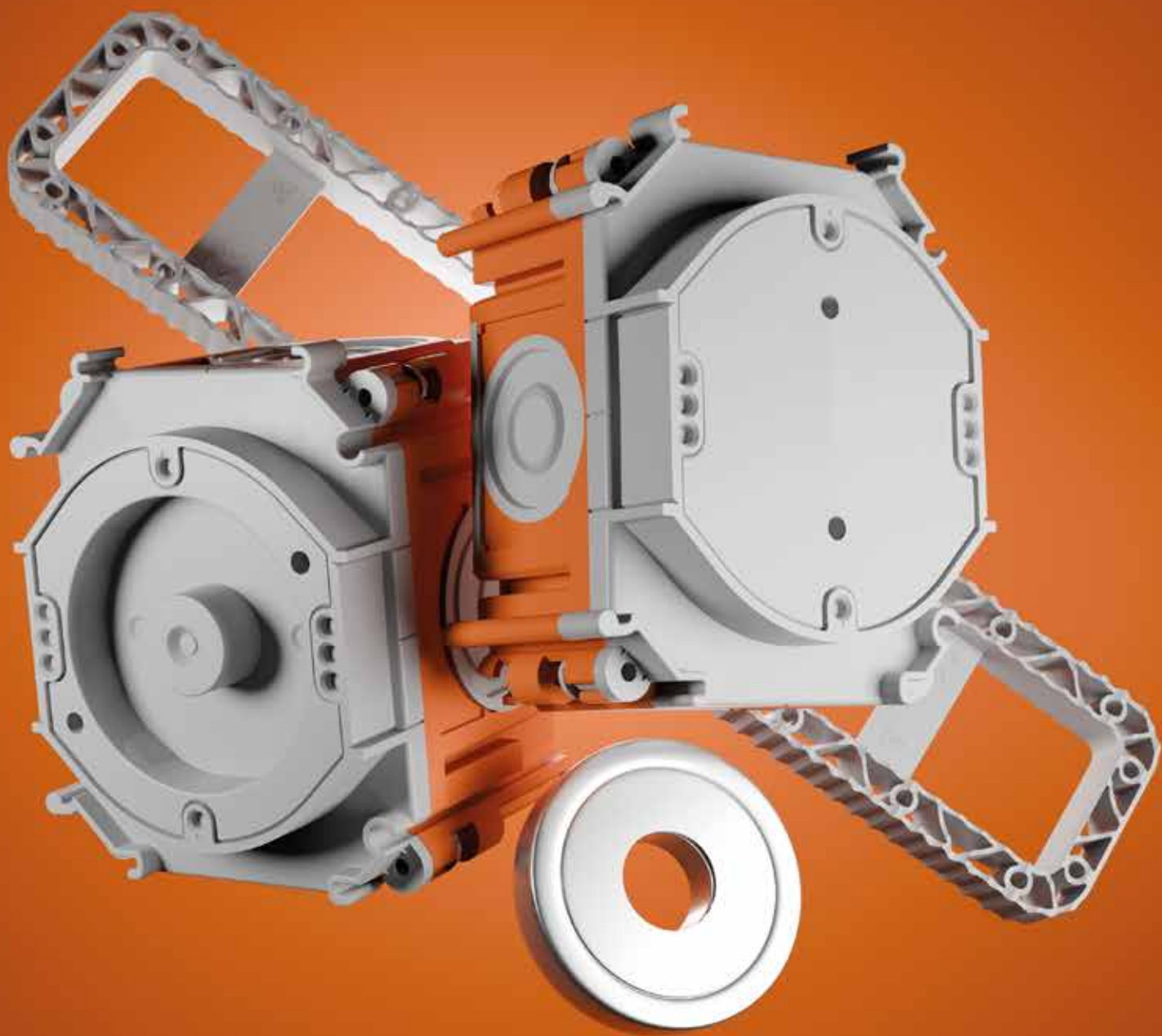




NOVÝ
**SYSTEM
DO BETONU**

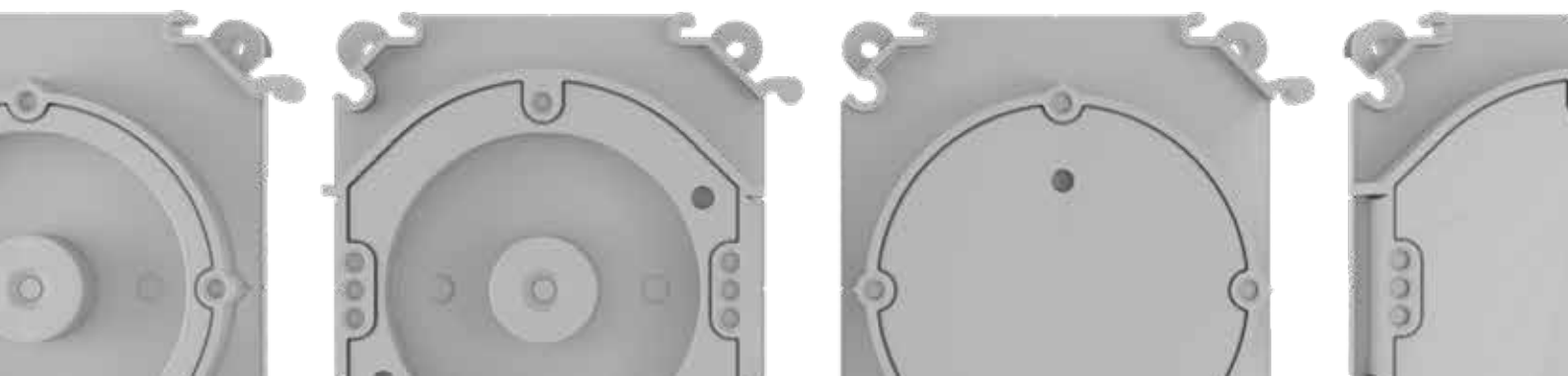


www.kopos.cz

NOVÝ SYSTÉM DO BETONU



- osm variant přístrojových krabic
- utěsněné dvouvstříkové provedení
- možnost spojování s roztečí 71 mm pro sdružené rámečky přístrojů a 90 mm pro samostatné přístroje
- možnost fixace pomocí magnetu, hřebu, montážních křídel a lepení (dle zvolené varianty)
- bezhalogenový materiál
- set krabice a víka pod jedním označením



způsob
přichycení



magnet
hřebík



hloubka
50 mm



hloubka
70 mm



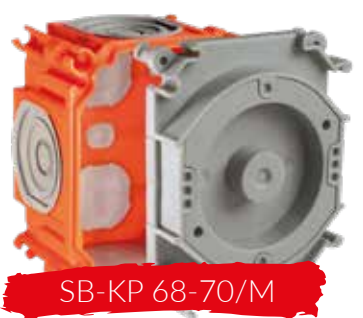
SB-KP 60-50/M



SB-KP 60-70/M



SB-KP 68-50/M



SB-KP 68-70/M



hřebík
lepidlo



SB-KP 60-50/L



SB-KP 60-70/L



SB-KP 68-50/L



SB-KP 68-70/L

PŘÍSLUŠENSTVÍ



SB-M1

- fixační magnet pro sestavy krabic obsahující v názvu písmeno M
- síla 50 kg



KBP-8

- ocelová kulatina průměru 6 mm pro fixaci protilehlých sestav



SB-P 1

- podpěra pro fixaci krabic do betonu na protilehlé straně
- možnost fixace pomocí magnetu, či hřebem



SB-MK 1

- pružná montážní křídla pro přímou fixaci do armatury
- vhodné pro odstup armatury 15 až 30 mm, nebo 30 až 50 mm



SB-H 50
SB-H 70

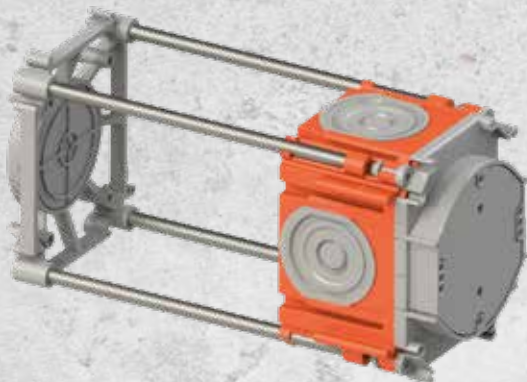
- hák na zavěšení svítidla
- dvě délky podle zvolené hloubky krabice
- krycí víko součástí balení



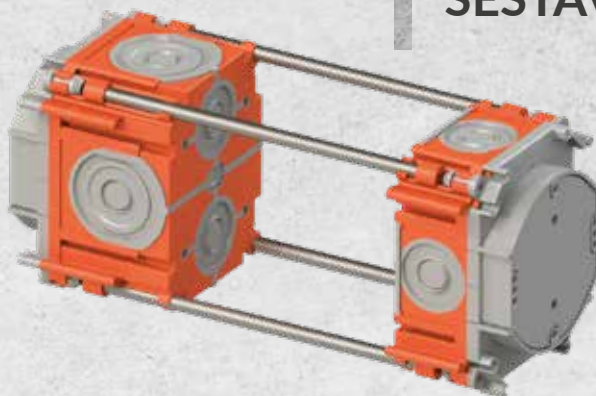
SB-ST 1

- středový trn pro zavěšení lustrháku
- vhodný pro všechny typy krabic

SESTAVY



příklad fixace krabice za použití podpěry a ocelové kulatiny průměru 6 mm



příklad oboustranné montáže elektroinstalačních krabic za použití rozpěrné ocelové kulatiny průměru 6 mm



příklad sestavy pro přímou montáž do armatury pomocí montážních křídel

MONTÁŽNÍ
NÁVODY

