


popis výrobku: Oblúk 90 je určený na zalomenie káblvej trasy vedenej káblovými žľabmi JUPITER alebo káblovými lávkami pri 90° v horizontálnom smere.
 Od šírky 400 mm je vonkajší pravý uhol bočných strán nahradený skosením.
 Spojenie sa vykonáva skrutkou NSM 6X10. S ohľadom na ochranu káblov je umiestnenie skrutky hlavou vnútri káblového žľabu.
 K trase v povrchovej úprave F a ZM sa použije skrutka s povrchovou úpravou GMT.
 Na zákazku je možné dodať oblúk v lakovanom prevedení.



povrchová úprava: S - pozinkovaná oceľ podľa EN 10346, EN 10143, vrstva zinku 15-27 µm
 F - žiarovo zinkovaná oceľ ponorom podľa ČSN EN ISO 1461, priemerná vrstva zinku 45 µm (min. 35 µm)
 ZM - pozinkovaná oceľ s prímiesou horčíka a hliníka podľa EN 10346, EN 10143, ochranná vrstva 18-31 µm

predajné množstvo: 1 ks

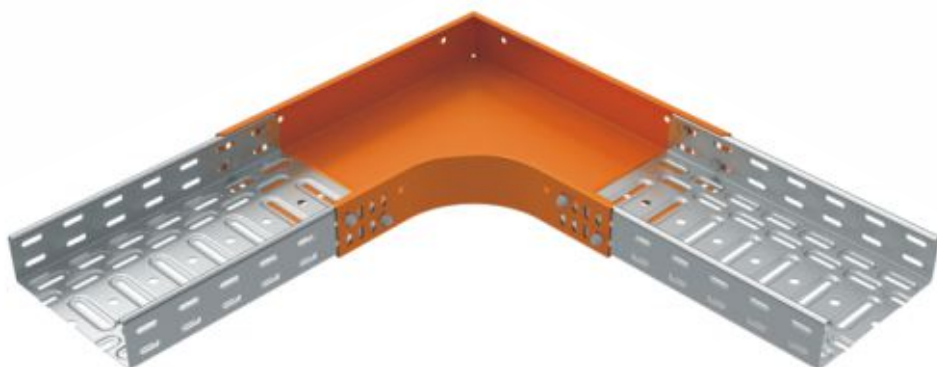
spĺňa podmienky: ČSN EN 61537:02

klasifikace : ČSN 73 0895 P 90-R
 DIN 4102-12 E 90
 STN 92 0205 PS 90

Klasifikácia je závislá na konkrétnom prevedení káblvej trasy, detailne uvedenej v katalógu Systémy so zachovaním funkčnosti pri požari.

-  výrobky schválené pre normové konštrukcie
-  výrobky schválené pre nenormové konštrukcie

skladovanie: ČSN EN 60721-3-1



číslo položky	pre výšku žľabu (mm)	pre šírku žľabu (mm)	B (mm)	hrúbka plechu (mm)	hmotnosť (kg/ks)	počet skrutiek pre spojenie (ks)	🔥
O 90X35X50_S	50	35	253	0,8	0,49	8	
O 90X35X50_F					0,56		
O 90X35X75_S	75	35	278	0,8	0,59	8	
O 90X35X75_F					0,68		
O 90X35X100_S	100	35	303	0,8	0,69	8	
O 90X35X100_F					0,80		
O 90X35X150_S	150	35	353	0,8	0,93	8	
O 90X35X150_F					1,08		
O 90X35X200_S	200	35	403	1,0	1,45	10	
O 90X35X200_F					1,68		
O 90X35X300_S	300	35	503	1,0	2,25	10	
O 90X35X300_F					2,60		
O 90X35X400_S	400	35	603	1,0	2,79	12	
O 90X35X400_F					3,24		
O 90X35X500_S	500	35	703	1,0	3,74	12	
O 90X35X500_F					4,33		
O 90X35X600_S	600	35	803	1,0	5,75	12	
O 90X35X600_F					6,67		
O 90X60X50_S	50	60	253	0,8	0,60	8	🔥🔥
O 90X60X50_F				0,8	0,70		🔥🔥
O 90X60X50_ZM				0,75	0,57		🔥🔥
O 90X60X75_S	75	60	278	0,8	0,71	8	🔥🔥
O 90X60X75_F					0,82		🔥🔥
O 90X60X100_S					0,8		0,82
O 90X60X100_F	100	60	303	0,8	0,95	8	🔥🔥
O 90X60X100_ZM				0,75	0,78		🔥🔥
O 90X60X150_S				0,8	1,07		8
O 90X60X150_F	1,24	🔥🔥					
O 90X60X200_S	1,64	🔥🔥					
O 90X60X200_F	200	60	403	1,0	1,90	10	🔥🔥
O 90X60X200_ZM					1,64		🔥🔥
O 90X60X300_S					2,48		🔥🔥
O 90X60X300_F	300	60	503	1,0	2,87	10	🔥🔥
O 90X60X300_ZM					2,48		🔥🔥
O 90X60X400_S					3,03		🔥🔥
O 90X60X400_F	400	60	603	1,0	3,52	12	🔥🔥
O 90X60X400_ZM					3,03		🔥🔥
O 90X60X500_S					4,01		12
O 90X60X500_F	4,65	🔥					
O 90X60X600_S	600	60	803	1,2	6,14	12	
O 90X60X600_F					7,09		🔥
O 90X85X100_S					100		85
O 90X85X100_F	1,19						
O 90X85X150_S	150	85	353	0,8	1,30	16	
O 90X85X150_F					1,50		
O 90X85X200_S	200	85	403	1,0	1,91	18	
O 90X85X200_F					2,21		
O 90X85X300_S	300	85	503	1,0	2,79	18	
O 90X85X300_F					3,23		
O 90X85X400_S	400	85	603	1,0	3,35	20	
O 90X85X400_F					3,88		
O 90X85X500_S	500	85	703	1,0	4,36	20	
O 90X85X500_F					5,05		
O 90X85X600_S	600	85	803	1,2	6,54	20	
O 90X85X600_F					7,59		
O 90X110X150_S	150	110	353	0,8	1,40	16	🔥
O 90X110X150_F					1,64		🔥
O 90X110X200_S	200	110	403	1,0	2,06	18	🔥
O 90X110X200_F					2,41		🔥
O 90X110X200_ZM					2,06		🔥
O 90X110X300_S	300	110	503	1,0	2,98	18	🔥
O 90X110X300_F					3,48		🔥
O 90X110X300_ZM					2,98		🔥
O 90X110X400_S	400	110	603	1,0	3,55	20	🔥
O 90X110X400_F					4,13		🔥
O 90X110X400_ZM					3,55		🔥
O 90X110X500_S	500	110	703	1,0	4,59	20	🔥
O 90X110X500_F					5,34		🔥
O 90X110X500_ZM					4,59		🔥
O 90X110X600_S	600	110	803	1,2	6,86	20	🔥
O 90X110X600_F					7,98		🔥