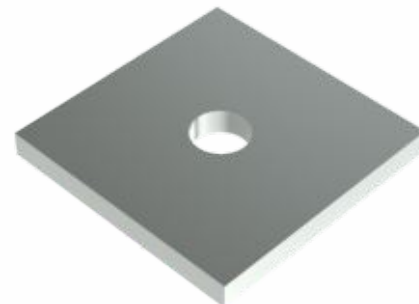


číslo položky	hmotnost (kg/ks)
NPPZ_F	0,09



popis výrobku:

Podložka se používá při montáži montážního profilu NMP.

Při jednostranné montáži montážního profilu NMP se podložka použije při upevnění konzoly NKSJ pod matici společně se šroubem S 10X40.

Při oboustranné montáži montážního profilu NMP se podložka použije jako rozpěrka mezi montážními profily. Upevnění se provádí šroubem S 10X70.

Na zakázku je možné dodat podložku v lakovaném provedení.

povrchová úprava:

F - žárově zinkovaná ocel ponorem dle ČSN EN ISO 1461, průměrná vrstva zinku 45 μm (min. 35 μm)

prodejní množství:

1 ks

skladování:

ČSN EN 60721-3-1

