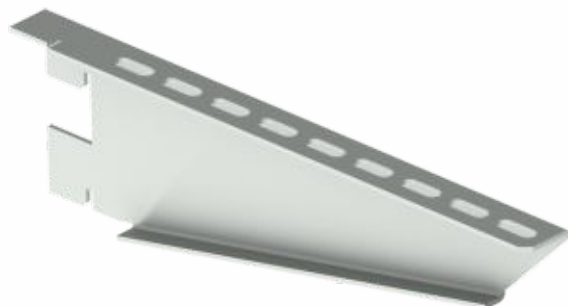


číslo položky	A (mm)	hrúbka plechu (mm)	hmotnosť (kg/ks)
NPR 125_S	148	2,0	0,17
NPR 125_F			0,2
NPR 250_S	273	2,0	0,35
NPR 250_F			0,4
NPR 500_S	523	2,0	0,69
NPR 500_F			0,8



popis výrobku:

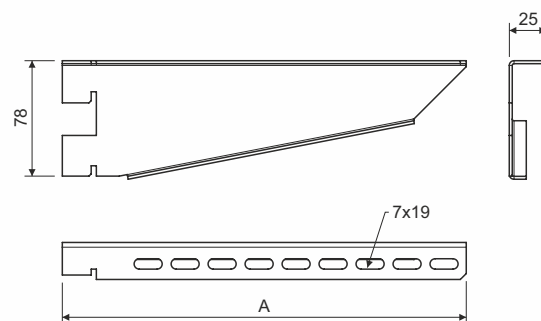
Podpera slúži ako prvok na vytvorenie nosnej konštrukcie pre káblové trasy.

Je určená pre montáž na montážny profil NMP. Podperu je nutné zaistiť poistkou NPPVZ.

Pripevnenie žľabu k podpere sa vykonáva skrutkou NSM 6X10. S ohľadom na ochranu káblov je umiestnenie skrutky hlavou vnútri káblového žľabu.

K trase v povrchovej úprave F sa použije skrutka s povrchovou úpravou GMT.

Na zákazku je možné dodať odbočku v lakovanom prevedení.



povrchová úprava:

S - pozinkovaná oceľ podľa EN 10346, EN 10143, vrstva zinku 15-27 µm

F - žiarovo zinkovaná oceľ ponorom podľa ČSN EN ISO 1461, priemerná vrstva zinku 45 µm (min. 35 µm)

spíňa podmienky:

ČSN EN 61537:02

predajné množstvo:

1 ks

skladovanie:

ČSN EN 60721-3-1

