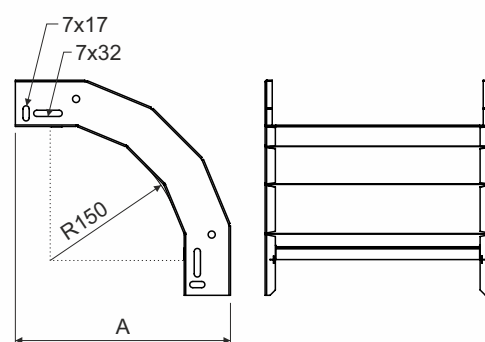
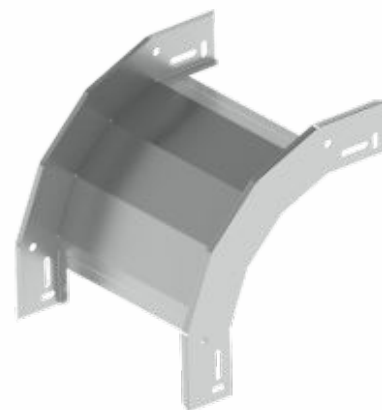


číslo položky	pro šířku žlabu	pro výšku žlabu	A	tloušťka plechu	hmotnost kg/ks	počet šroubů pro spojení	
<b>NKO 90X50X62_S</b>	62	50	241	0,7	0,34	4	
<b>NKO 90X50X62_F</b>					0,40		
<b>NKO 90X50X125_S</b>	125	50	241	0,7	0,42	4	
<b>NKO 90X50X125_F</b>					0,50		
<b>NKO 90X50X250_S</b>	250	50	241	0,7	0,59	4	
<b>NKO 90X50X250_F</b>					0,75		
<b>NKO 90X100X125_S</b>	125	100	291	0,7	0,66	8	
<b>NKO 90X100X125_F</b>					0,78		
<b>NKO 90X100X250_S</b>	250	100	291	0,7	0,83	8	
<b>NKO 90X100X250_F</b>					1,03		
<b>NKO 90X100X500_S</b>	500	100	291	0,7	1,17	8	
<b>NKO 90X100X500_F</b>					1,49		



**popis výrobku:** Klesající oblouk je určen pro přechod mezi vodorovnou a klesající (svislou) kabelovou trasou vedenou v kabelových žlabech MARS.

Spojení se provádí šroubem NSM 6X10. S ohledem na ochranu kabelů je umístění šroubu hlavou uvnitř kabelového žlabu.

K trase v povrchové úpravě F se použije šroub s povrchovou úpravou GMT.

Na zakázku je možné dodat oblouk v lakovaném provedení.

**povrchová úprava:** S - pozinkovaná ocel, vrstva zinku 15 - 27  $\mu\text{m}$   
F - žárově zinkovaná ocel ponorem, průměrná vrstva zinku 45  $\mu\text{m}$  (min. 35  $\mu\text{m}$ )

**prodejní množství:** á 1 ks

**certifikace:** ČSN EN 61537:02

**klasifikace** : ČSN 73 0895 P 90-R  
DIN 4102-12 E 90  
STN 92 0205 PS 90

Klasifikace je závislá na konkrétním provedení kabelové trasy detailně uvedené v katalogu Systémy se zachováním funkčnosti při požáru.

výrobky schválené pro nenormové konstrukce

**skladování:** ČSN EN 60721-3-1

