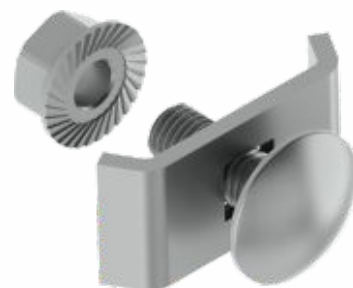


číslo položky

SUP_S
SUP_F

popis výrobku: Upevňovacia svorka je určená na upevnenie káblovej lávky k držiakom.
Na jeden držiak sa použijú 2 ks svorky.

povrchová úprava: S - pozinkovaná oceľ podľa EN 10346, EN 10143, vrstva zinku 15-27 μm
F - žiarovo zinkovaná oceľ ponorom podľa ČSN EN ISO 1461, priemerná vrstva zinku 45 μm (min. 35 μm)

predajné množstvo: á 1 ks

skladovanie: ČSN EN 60721-3-1

