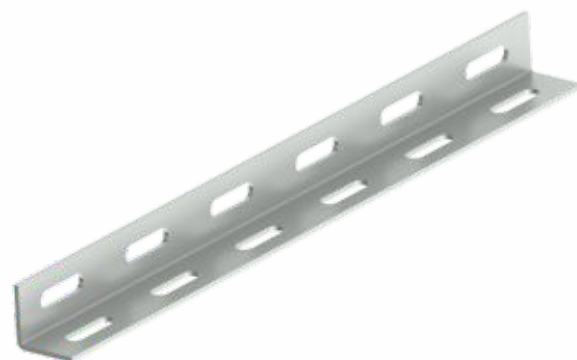


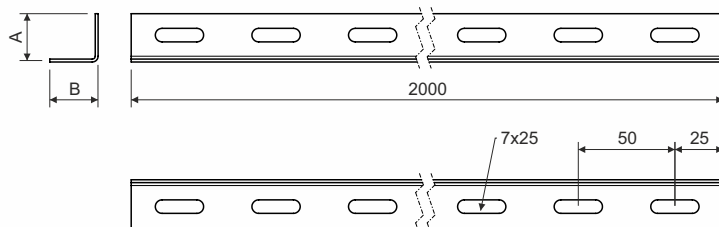
číslo položky	A	B	hrúbka plechu mm	hmotnosť kg/m
<b>L 25X1.25_S</b>	25	25	1,25	0,83
<b>L 25X1.25_F</b>	25	25	1,25	0,97
<b>L 25X50X1.25_S</b>	25	50	1,25	1,29
<b>L 25X50X1.25_F</b>	25	50	1,25	1,49
<b>L 50X50X1.25_S</b>	50	50	1,25	1,71
<b>L 50X50X1.25_F</b>	50	50	1,25	1,98
<b>L 50X50X1.50_S</b>	50	50	1,5	2,05



povrchová úprava: S - kontinuálne pozinkovaná oceľ podľa EN 10346, EN 10143, vrstva zinku 13 - 27  $\mu\text{m}$   
 F - žiarovo zinkovaná oceľ ponorom podľa ČSN EN ISO 1461, priemerná vrstva zinku 45  $\mu\text{m}$  (min. 35  $\mu\text{m}$ )

predajné množstvo: á 2 m

skladovanie: ČSN EN 60721-3-1



 **UPOZORNENIE****Nebezpečie poranenia porezaním**

Napriek tomu, že sú naše výrobky vyrábané s maximálnou snahou o minimalizáciu ostrejších hrán, je na prenášanie, uchopovanie a prácu s prvkami káblového nosného systému nutné vždy používať ochranné pracovné rukavice.

**Nebezpečie zrútenia systému**

Je nevyhnutné dodržiavať maximálne zaťažovacie limity pre jednotlivé káblové nosné systémy a zaistiť správnu inštaláciu podľa montážneho návodu. Zaťažovacie grafy jednotlivých systémov sú uvedené v katalógu výrobcu vydávanom v papierovej podobe alebo umiestnenom na internetových stránkach výrobcu. Zaťažovacie limity nepočítajú s prípadným dodatočným zaťažením, napr. snehom, vetrom alebo seizmickými silami.

**Nebezpečie úrazu elektrickým prúdom**

Pretože jednotlivé komponenty káblového nosného systému sú vyrobené z elektricky vodivého materiálu, je bezpodmienečne nutné nepracovať so systémom v blízkosti elektrických častí pod napätím. Nedodržanie bezpečnostných predpisov môže mať za následok ťažkú ujmu na zdraví alebo smrť.

**Bezpečné používanie**

Pri bežných a predvídateľných podmienkach použitia nepredstavuje žiadne riziká pre spotrebiteľa, pokiaľ je dodržaná správna inštalácia a používanie v súlade s montážnym návodom.

recyklačné symboly:



L-profil



strečová fólia