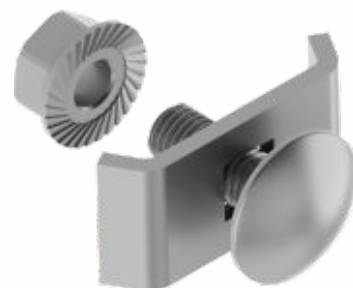


číslo položky

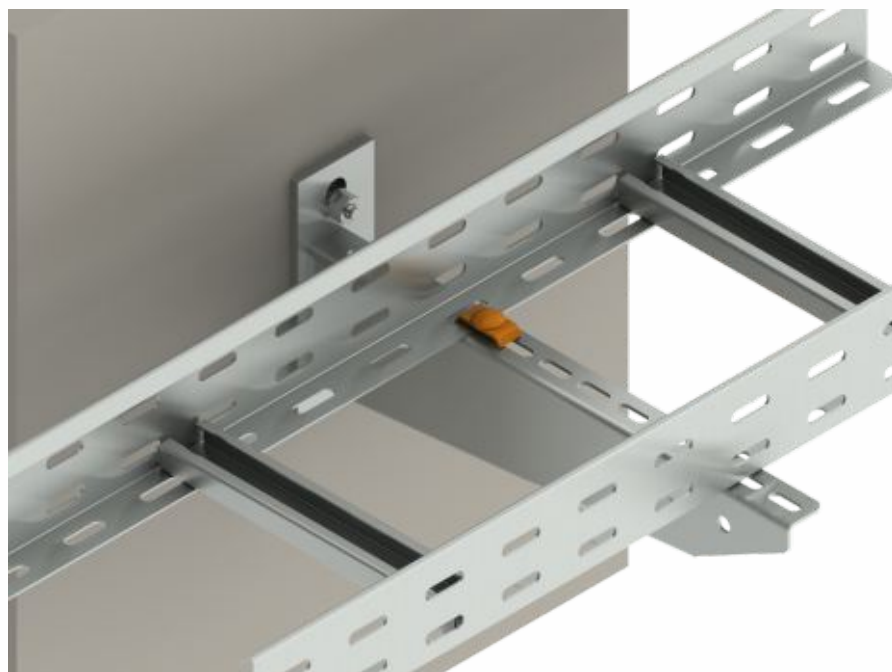
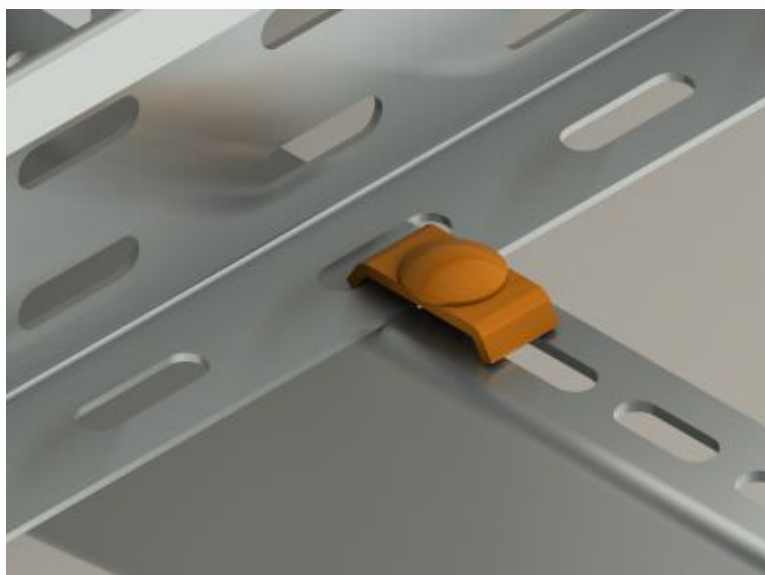
SUP_S
SUP_F

popis výrobku: Upevňovacia svorka je určená na upevnenie káblovej lávky k držiakom.
Na jeden držiak sa použijú 2 ks svorky.

povrchová úprava: S - pozinkovaná oceľ podľa EN 10346, EN 10143, vrstva zinku 15-27 μm
F - žiarovo zinkovaná oceľ ponorom podľa ČSN EN ISO 1461, priemerná vrstva zinku 45 μm (min. 35 μm)

predajné množstvo: á 1 ks

skladovanie: ČSN EN 60721-3-1



 **UPOZORNENIE****Nebezpečie poranenia porezaním**

Napriek tomu, že sú naše výrobky vyrábané s maximálnou snahou o minimalizáciu ostrejších hrán, je na prenášanie, uchopovanie a prácu s prvkami káblového nosného systému nutné vždy používať ochranné pracovné rukavice.

Nebezpečie úrazu elektrickým prúdom

Pretože jednotlivé komponenty káblového nosného systému sú vyrobené z elektricky vodivého materiálu, je bezpodmienečne nutné nepracovať so systémom v blízkosti elektrických častí pod napätím. Nedodržanie bezpečnostných predpisov môže mať za následok ťažkú ujmu na zdraví alebo smrť.

Bezpečné používanie

Pri bežných a predvídateľných podmienkach použitia nepredstavuje žiadne riziká pre spotrebiteľa, pokiaľ je dodržaná správna inštalácia a používanie v súlade s montážnym návodom.

recyklačné symboly:



upevňovacia svorka



kartón



vrečko