

číslo položky: **VS 41X45\_F**

tloušťka plechu: 5 mm


popis výrobku: Nosný díl je určený pro montáž závitové tyče ke zdi pod úhlem 45°.

povrchová úprava: Žárově zinkovaná ocel ponorem, průměrná vrstva zinku 55 μm (min. 45 μm)

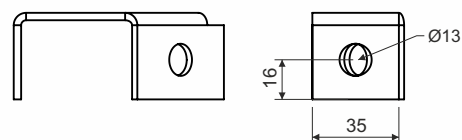
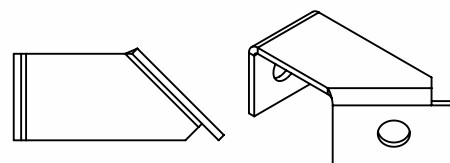
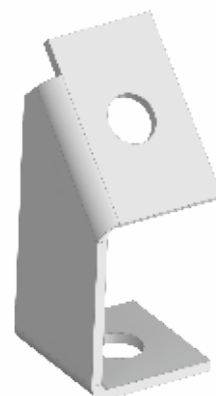
prodejní množství: á 1 ks

klasifikace: ČSN 73 0895 P 90-R  
DIN 4102-12 E 90  
STN 92 0205 P S 90

Klasifikace je závislá na konkrétním provedení kabelové trasy, detailně uvedené v katalogu Systémy se zachováním funkčnosti při požáru.

 výrobky schválené pro normové konstrukce

skladování: ČSN EN 60721-3-1



 **UPOZORNĚNÍ****Nebezpečí poranění pořezáním**

Přestože jsou naše výrobky vyráběny s maximální snahou o minimalizaci ostřejších hran, je k přenášení, uchopování a práci s prvky kabelového nosného systému nutné vždy používat ochranných pracovních rukavic.

**Nebezpečí úrazu elektrickým proudem**

Protože jednotlivé komponenty kabelového nosného systému jsou vyrobeny z elektricky vodivého materiálu, je bezpodmínečně nutné nepracovat se systémem v blízkosti elektrických částí pod napětím. Nedodržení bezpečnostních předpisů může mít za následek těžkou újmu na zdraví nebo smrt.

**Bezpečné používání**

Při běžných a předvídatelných podmínkách použití nepředstavuje žádná rizika pro spotřebitele, pokud je dodržena správná instalace a používání v souladu s montážním návodem.

recyklační symboly:



VS 41X45



karton