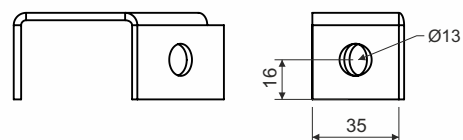
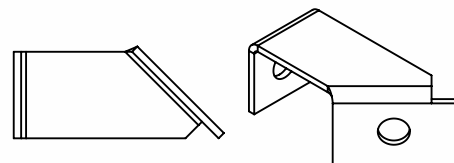
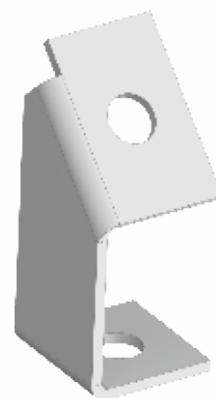


číslo položky:	VS 41X45_F
hrúbka plechu:	5 mm
popis výrobku:	Nosný diel je určený pre montáž závitovej tyče k stene pod uhlom 45°.
povrchová úprava:	Žiarovo zinkovaná oceľ ponorom, priemerná vrstva zinku 55 µm (min. 45 µm)
predajné množstvo	á 1 ks
klasifikácia:	ČSN 73 0895 P 90-R DIN 4102-12 E 90 STN 92 0205 P S 90 Klasifikácia je závislá na konkrétnom prevedení káblovej trasy, detailne uvedenej v katalógu Systémy so zachovaním funkčnosti pri požiaroch. 🔥 výrobky schválené pre normové konštrukcie
skladovanie:	ČSN EN 60721-3-1



 **UPOZORNENIE****Nebezpečie poranenia porezaním**

Napriek tomu, že sú naše výrobky vyrábané s maximálnou snahou o minimalizáciu ostrejších hrán, je na prenášanie, uchopovanie a prácu s prvkami káblového nosného systému nutné vždy používať ochranné pracovné rukavice.

Nebezpečie úrazu elektrickým prúdom

Pretože jednotlivé komponenty káblového nosného systému sú vyrobené z elektricky vodivého materiálu, je bezpodmienečne nutné nepracovať so systémom v blízkosti elektrických častí pod napätím. Nedodržanie bezpečnostných predpisov môže mať za následok ťažkú ujmu na zdraví alebo smrť.

Bezpečné používanie

Pri bežných a predvídateľných podmienkach použitia nepredstavuje žiadne riziká pre spotrebiteľa, pokiaľ je dodržaná správna inštalácia a používanie v súlade s montážnym návodom.

recyklačné symboly:



VS 41X45



kartón